



**weldingtec**  
**Kimmich GmbH**



**weldingtec**  
Kimmich GmbH

# Maßgeschneiderte Metallbau-Produkte vom Fachmann

weldingtec Kimmich GmbH

Sulgener Straße 37/1, 78733 Aichhalden · Tel. [+49 \(0\) 7422 / 95 42 401](tel:+49(0)74229542401) · [info@weldingtec-kimmich.de](mailto:info@weldingtec-kimmich.de) · [www.metallbau-kimmich.de](http://www.metallbau-kimmich.de)



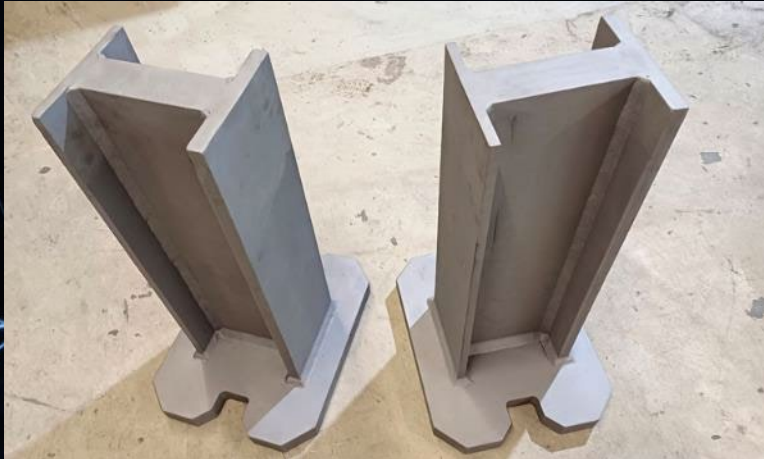
## Dürfen wir uns vorstellen?

Die Weldingtec Kimmich GmbH ist ein **zertifizierter** Metallbaubetrieb und fertigt individuelle Produkte nach Kundenwunsch wie

- Schweißkonstruktionen
- Schweißkörper
- Schweißbaugruppen
- Hitzebeständige Chargierhilfsmittel für die Wärmebehandlung
- Brenn- und Plasmazuschnitte von 0,5 – 200 mm Materialstärke

# Schweißkonstruktionen und Schweißkörper

## Schweißkörper-Referenzen für Metallbau und Maschinenbau





# Schweißkonstruktionen und Schweißkörper

## Schweißkörper-Referenzen für Metallbau und Maschinenbau





## Individuelle Produkte für die Wärmebehandlung

Für Kunden aus den Bereichen der Wärmebehandlung und Metallveredelung fertigen wir individuelle geschweißte Werkstückträger wie bspw.

- Chargenträger / Werkstückträger
- Führungsgitter
- Drahtgewebekörbe, Beschickungskörbe
- Wasch-, Anlass- und Glühkörbe
- Hitzebeständige Gusskomponenten z.B. Grundroste, Etagenroste, Zahnbalken, Eckstützen, Chargierkörbe etc.





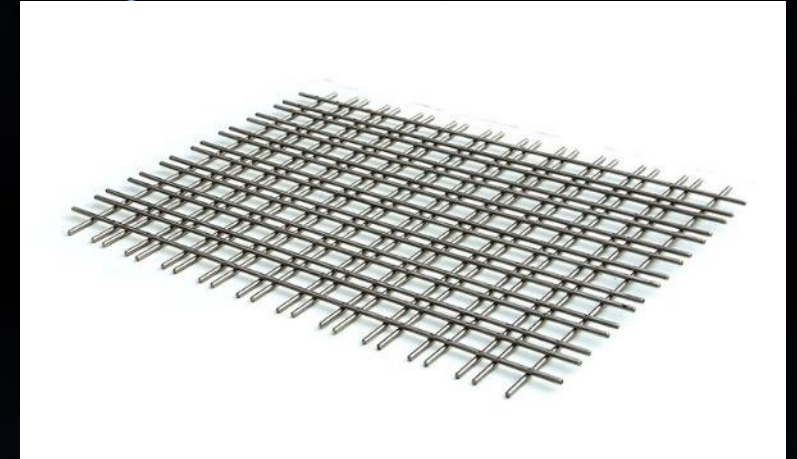
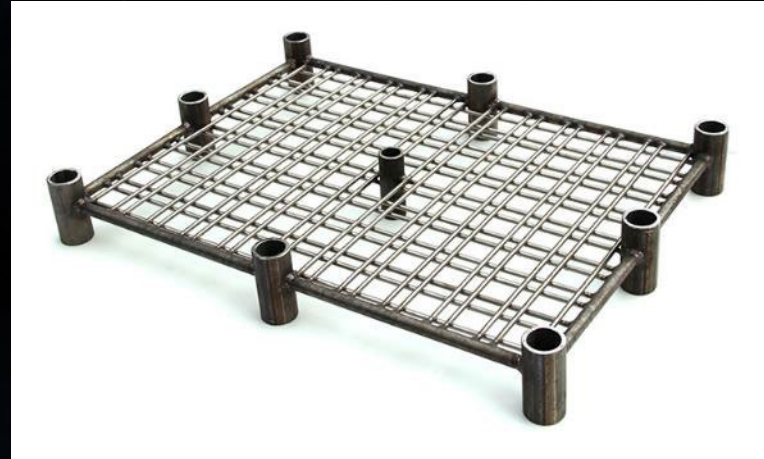
# Individuelle Produkte für die Wärmebehandlung

Referenzen für individuell gefertigte Chargenträger



# Individuelle Produkte für die Wärmebehandlung

Referenzen für individuell gefertigte Führungsgitter





# Individuelle Produkte für die Wärmebehandlung

Referenzen für individuell gefertigte Gewebekörbe



## Individuelle Produkte für die Wärmebehandlung

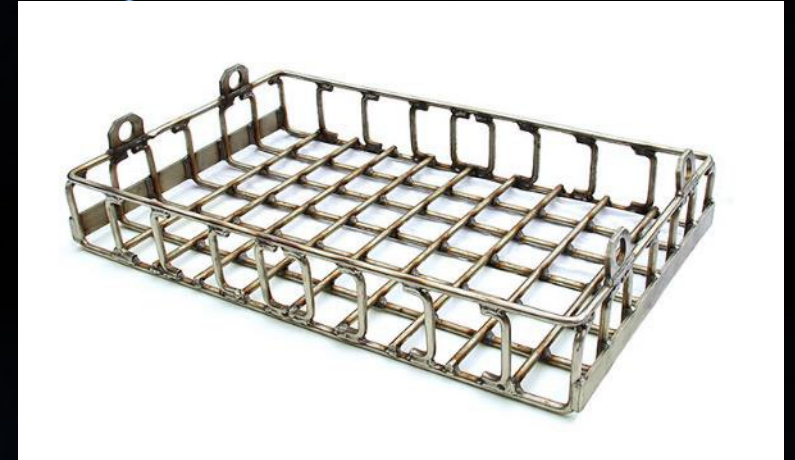
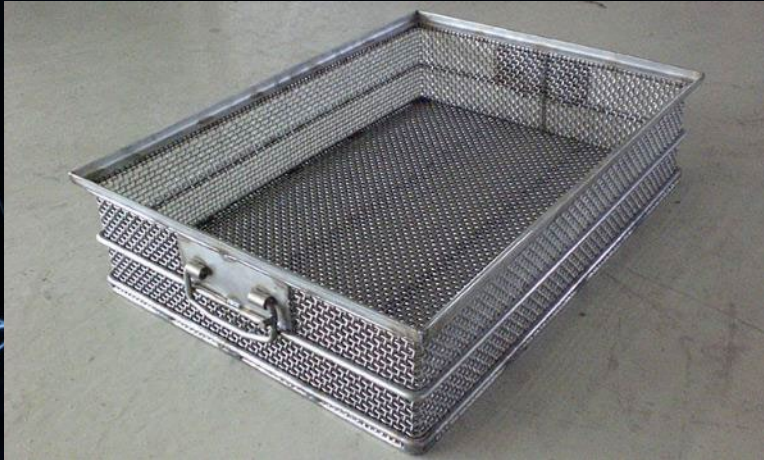
Referenzen für individuell gefertigte Glüh- und Anlasskörbe





# Individuelle Produkte für die Wärmebehandlung

Referenzen für individuell gefertigte Wasch- und Anlasskörbe



## Metallbau-Produkte vom Fachmann

Auch im Bereich des Anlagenbaus liefern wir qualitative Bestleistungen ab. Zu unserem Portfolio zählen u.a.

- Stahltreppen
- Podeste und Bühnen
- Geländer aus Stahl
- Schweißkonstruktionen nach Kundenvorstellung





## Brenn- und Plasmaschnitte

In unserem leistungsfähigen Maschinenpark steht uns bspw. eine Portal-CNC-Brenn- und Plasmaschneidanlage für Zuschnitte mit Materialstärken von 0,5 – 200 mm zur Verfügung.



# Interessiert an maßgeschneiderten Metallbau-Lösungen für Ihr Projekt? Fordern Sie uns heraus!

Gerne beraten wir Sie zu Ihren individuellen Vorstellungen und Wünschen mit unserer jahrelangen Erfahrung für hochwertige Metallbau-Produkte.

Ihr Karl-Heinz Kimmich mit Team